

# Doenças Causadas por Protozoários

As **protozooses** são doenças transmitidas por protozoários. Apesar de serem organismos de vida livre, na maioria dos casos, alguns protozoários são **parasitas** de animais e dos seres humanos.

Amebíase, Giardíase, Malária, Doença de Chagas são algumas dessas protozooses.

Os parasitos são geralmente transmitidos por água e alimentos contaminados por fezes, que contém os cistos desses microrganismos.

Os cistos são uma forma inativa, que permite aos protozoários resistir por longos períodos no ambiente, sendo ativados no corpo do hospedeiro.

## Protozoários Flagelados causadores de doenças



*Giardia intestinalis*  
(giardíase)



*Trichomonas vaginalis*  
(tricomoniase)



*Trypanosoma brucei gambiense*  
(doença do sono)



*Leishmania sp.*  
(leishmaniose)

A malária é uma exceção, pois o protozoário é transmitido pela picada de um inseto. A maior ocorrência dessas doenças é nos países pobres, onde falta saneamento básico e tratamento eficiente da água. Além disso, a falta de hábitos de higiene contribui para a disseminação.

## Doença de Chagas

A contaminação ocorre principalmente por ingestão de alimentos contaminados com as fezes do inseto.

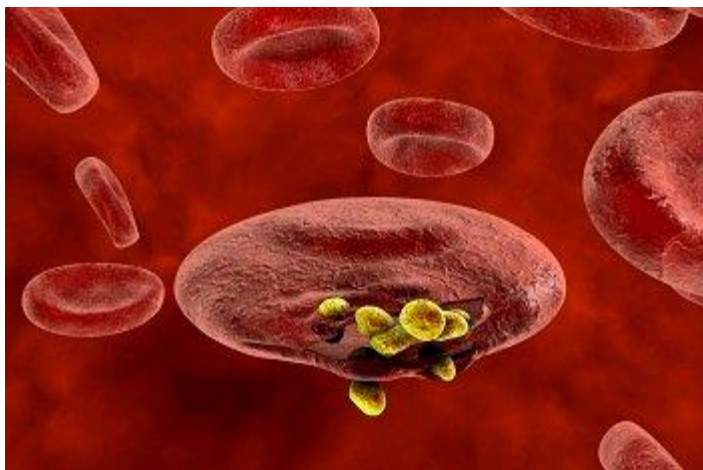
Também pode ser por meio de transfusão de sangue, transplante de órgãos contaminados ou ainda ser transmitida da mãe ao bebê durante a gestação (congenita).

Estima-se que no Brasil cerca de 3 milhões de pessoas apresentem essa doença. Causada pelo *Trypanosoma cruzi*, que é um protozoário flagelado que parasita animais selvagens como o tatu.

Outra espécie desse protozoário causa a **doença do sono**, que é muito comum na África. Cerca de 95% dos casos é provocado pelo *Trypanosoma brucei gambiense*, que ocorre nas regiões central e oeste da África. Há também o *Trypanosoma brucei rhodesiense*, no leste e sul da África.

Saiba mais sobre a [Doença de Chagas](#).

## Malária



Plasmódio (amarelo) infectando células

sanguíneas

Causada por diferentes espécies de protozoários do tipo plasmódio, sendo mais comum no Brasil o *Plasmodium vivax*.

A malária é transmitida ao homem através da picada do mosquito do gênero *Anopheles*. Também pode ser transmitida por transfusão de sangue.

A malária ainda hoje mata centenas de milhares de pessoas no mundo. Especialmente em países pobres, onde há menos investimentos em pesquisas para erradicar a doença.

## Amebíase

A transmissão da doença ocorre principalmente por meio da ingestão da água ou dos alimentos contaminados pelas fezes contendo cistos de amebas. Também pode ser via sexual, através do contato oral-anal, mas isso é mais raro.

A [amebíase](#) ou disenteria amebiana é provocada pela forma patogênica da ameba, chamada *Entamoeba histolytica*. Ocorre muito em países mais pobres, estimando que 50% das pessoas sejam contaminadas por ano.

## Giardíase

A infecção se dá tanto pela ingestão de água e alimentos contaminados, como pelo contato direto das mãos com objetos contaminados pelos cistos.

O agente causador da [giardíase](#) é o protozoário flagelado *Giardia lamblia*, cujos cistos são eliminados nas fezes das pessoas contaminadas.

## Tricomoníase

A [tricomoníase](#) é uma doença sexualmente transmissível causada pelo *Trichomonas vaginalis*. É comumente transmitida entre parceiros que não utilizam proteção adequada (camisinha) e pode atingir tanto homens quanto mulheres.

## Toxoplasmose

A toxoplasmose é uma doença causada pelo protozoário *Toxoplasma gondii* encontrado nas fezes de gatos.

O ser humano é contaminado ao consumir carne de aves e mamíferos mal passadas e com os cistos dos parasitas.

A doença pode ainda ser congênita, resultado da infecção da mãe durante a gestação.